

JUMP UP SHISO 2026

企業説明会

日時:2026年2月5日(木)13:00~16:30

場所:宍粟防災センター5階 大ホール
(宍粟市山崎町鹿沢65-3)

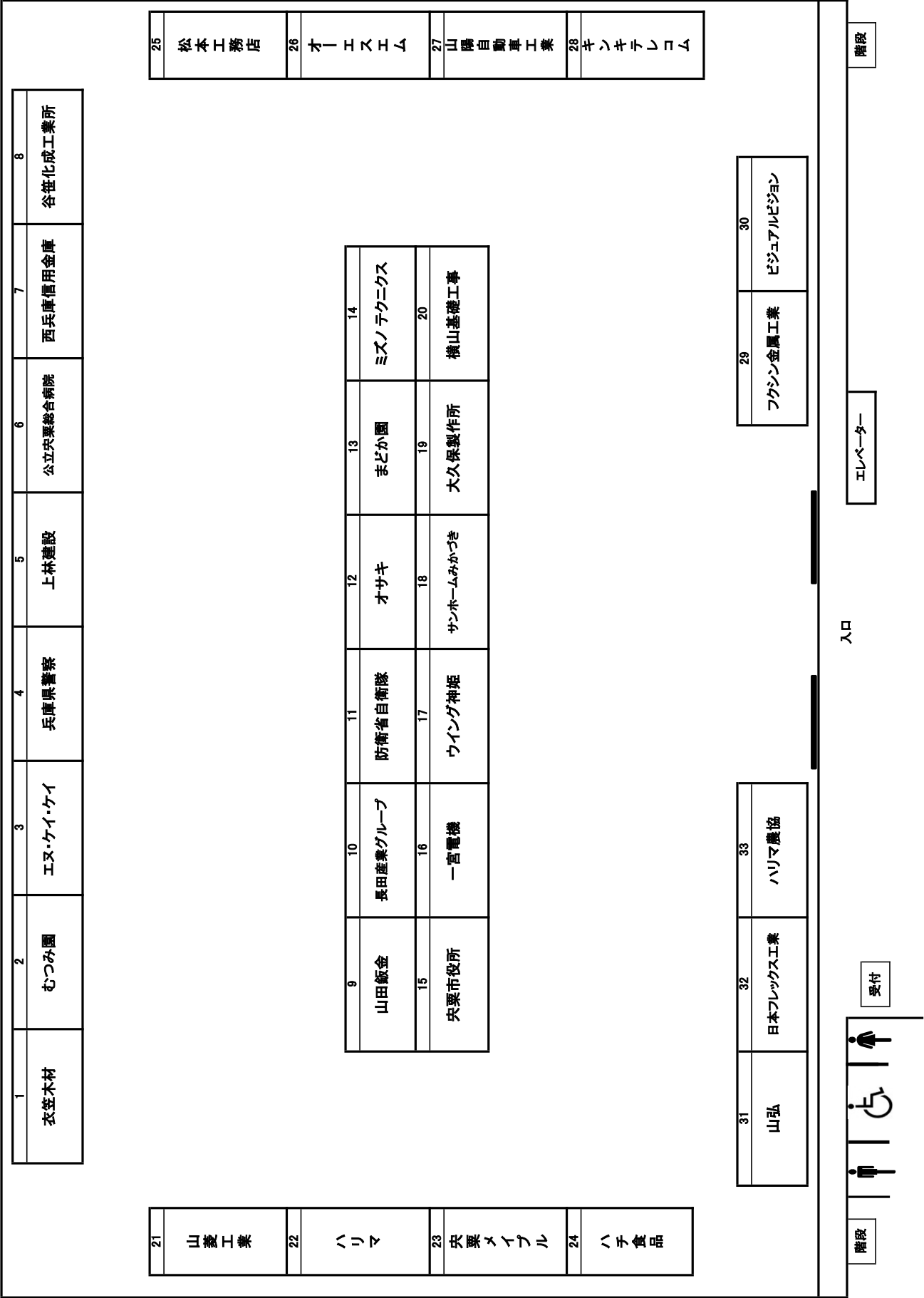
宍粟市人財力フル活用プラットフォーム推進会議
西播磨地域人材確保協議会

企業一覧

No.	事業所名	業種
1	衣笠木材株式会社	製造業
2	老人保健施設むつみ園	医療、福祉
3	エヌ・ケイ・ケイ株式会社	製造業
4	兵庫県警察	公務
5	上林建設株式会社	建設業
6	公立宍粟総合病院	医療、福祉
7	西兵庫信用金庫	金融業
8	株式会社谷笹化成工業所	製造業
9	株式会社山田鋳金	鋳金・塗装業
10	長田産業グループ	製造業
11	防衛省自衛隊 兵庫地方協力本部	公務
12	株式会社オサキ	製造業
13	社会福祉法人正久福祉会 特別養護老人ホーム山崎まどか園	医療、福祉
14	ミズノ テクニクス株式会社	製造業
15	宍粟市役所	公務
16	株式会社一宮電機	製造業
17	株式会社ウイング神姫	道路旅客 運送業

No.	事業所名	業種
18	社会福祉法人博愛福祉会 サンホームみかづき	医療、福祉
19	株式会社大久保製作所	製造業
20	株式会社横山基礎工事	建設業
21	山菱工業株式会社	製造業
22	有限会社ハリマ	製造業
23	宍粟メイプル株式会社	サービス業
24	ハチ食品株式会社 兵庫・宍粟工場	製造業
25	株式会社松本工務店	建設業
26	株式会社オーエスエム	製造業
27	山陽自動車工業株式会社	サービス業
28	キンキテレコム株式会社	通信小売業
29	フクシン金属工業株式会社	製造業
30	株式会社ビジュアルビジョン	医療、福祉
31	株式会社山弘	建設業
32	日本フレックス工業株式会社 山崎工場	製造業
33	ハリマ農業協同組合	農協事業

会場図レイアウト



31

山弘

32

日本フレックス工業

33

ハリマ農協

29

フクシン金属工業

30

ビジュアルビジョン

階段

受付

エレベーター

入口

階段

地域に根ざし、木と人の未来を創る。

1

衣笠木材株式会社

住 所 : 兵庫県宍粟市山崎町高所343-3
業 種 : 製造業(木材加工)

企業PR・メッセージ等

木を活かす未来を創り続ける『WOOD WORKER』



私たちと楽しく働きましょう！



私たちは木材を使い、柱や窓枠などの住宅用木製品をつくる仕事をしています

- ・工場見学いつでもOK！
- ・インターンシップ受入れあり！
- ・専門知識がなくても大丈夫！先輩がしっかりサポートします！

製造業に興味がある方！まずは気軽に覗いてください♪



会 社 概 要

■ 代表者名 代表取締役社長 岩崎 鉄平	■ 設 立 1953年
■ 従業員数 101名	■ 平均年齢 44.3歳
■ 電 話 0790-62-2449	■ ファックス 0790-62-8277
■ ホームページ https://kinugasa.co.jp/	■ E-mail info@kinugasa.co.jp
■ 採用担当者 高橋・山本	■ 事 業 所 兵庫(6拠点)、県外(3拠点)
	■ 職業体験制度 高校生受入れ可能

採用予定人数

(備考:中途採用可)

	職 種	人 数	学 歴	必要資格等
①	木材加工作業	若干名	高卒以上	普通自動車運転免許
②				
③				
④				

2

老人保健施設むつみ園

住 所： 中央市波賀町飯見36-30

業 種： 医療・福祉

企業PR・メッセージ等

高台にある施設です



共に介護の未来を切り開きましょう！



緑豊かな美しい自然環境で、家庭的な明るい雰囲気のもと医療と生活機能の維持・向上をめざし総合的に援助します。
また、家庭や地域の人々・機関と協力し、安心して自立した在宅生活が続けられるよう支援します。

- ・明るく元気で思いやりのある方
- ・向上心、サービス精神のある方
- ・笑顔が素敵な方
- ・聞き上手、話し上手な方

会 社 概 要

- 代表者名 理事長 山岸洋之
- 従業員数 91名(女67名/男24名)
- 電 話 0790-75-2810
- ホームページ <http://www.mutsumien.jp>
- 採用担当者 岩本 秀樹

- 設 立 1991年4月1日
- 平均年齢 45歳
- ファックス 0790-75-3810
- E-mail info@mutsumien.jp
- 事 業 所 波賀
- 職業体験制度 高校生受入れ可能

採用予定人数

	職 種	人 数	学 歴	必要資格等
①	看護師	若干名	不問	看護師
②	准看護師	若干名	不問	准看護師
③	リハビリ(PT、OT、ST)	若干名	不問	各種資格
④	介護士	若干名	不問	

みんなが明るく楽しい職場です！！

3

エヌ・ケイ・ケイ 株式会社

住 所 : 姫路市安富町狭戸117

業 種 : 製造業

企業PR・メッセージ等

自然の中にある広大な工場です！



若い年代の社員が仕事を楽しく取り組んでいます♪



エヌ・ケイ・ケイは、缶を作り、印刷をして、ガスを入れる会社です。日本国内で販売されている商品の70%をエヌ・ケイ・ケイで作っています。
”地球に優しい製品づくり”をモットーに、若い年代の社員が自分の仕事に誇りと自信を持って取り組んでいます。

ものづくりに興味があって、明るく元気な方を募集します！！

会 社 概 要

■ 代表者名 代表取締役社長 三上 祐幸

■ 従業員数 60名

■ 電 話 0790-66-3625

■ ホームページ <https://www.nkk-aerosol.co.jp>

■ 採用担当者 管理部 平川 由加里

■ 設 立 1986年4月1日

■ 平均年齢 42歳

■ ファックス 0790-66-3650

■ E-mail y.hirakawa@nkk-aerosol.co.jp

■ 事 業 所 姫路市

■ 職業体験制度 高校生受入れ可能

採用予定人数

(備考:中途採用可)

	職 種	人 数	学 歴	必要資格等
①	機械オペレーター	若干名	高卒以上	特になし
②	製品検査員			

正義感に燃えているあなたを待っています！

4

兵庫県警察

住 所： 神戸市中央区下山手通5丁目4番1号
業 種： 警察官

企業PR・メッセージ等

警察学校で警察官としての基礎作り



県民の安全と安心を守る！



兵庫県警察は「県民の安全を守る力強い警察」を基本理念に、近畿圏内で最も広大な面積を有する兵庫県において、県民の安全と安心な暮らしを守るため日夜勤務に精励しています。警察官の仕事は、時には厳しいことや辛いこともあります。自分の存在が人々の安心感につながり、自分の存在価値を日々実感できるというやりがいを感じることができます。「仕事にやりがいと喜びを見出したい」「県民の安全と安心を守りたい」そんな正義感に燃えているあなたを兵庫県警察は待っています。

会 社 概 要

■ 代表者名	本部長 小西 康弘	■ 設 立	1954年7月1日
■ 従業員数	約13,000名	■ 平均年齢	約40歳
■ 電 話	078-341-7441(本部代表電話)	■ ファックス	—
■ ホームページ	http://www.police.pref.hyogo.lg.jp/saiyo	■ E-mail	—
■ 採用担当者	—	■ 事 業 所	警察本部 県内46警察署
		■ 職業体験制度	高校生受入れ可能

採用予定人数

(備考: 令和7年度実績)

	職 種	人 数	学 歴	必要資格等
①	警察官	約515名	A区分大卒 B区分高卒程度 (受験区分により異なる)	35歳以下
②				

5

上林建設株式会社

住 所 : 兵庫県宍粟市山崎町御名226番地1
業 種 : 建設業

企業PR・メッセージ等

オフィスは開放的なワンフロア！



まちライブラリー@宍粟は地域に開放された図書館！



2020年に完成した社屋には、まちライブラリー@宍粟という地域に開かれた私設図書館を併設しています！つくるでつながのブランドメッセージの通り、建物を建てるだけでなく、地域とのつながりを大切にしている会社です。また、風通しの良い社風で、ワンフロアのオフィスでは、あちらこちらで会話が飛び交っています。DX化にも積極的に取り組み、建設業界での働き方を変えて行こうと様々な取り組みを行っています。ワークライフバランス『仕事と生活のバランス表彰企業』、女性活躍のミモザ企業などを受賞し、働きやすさはもちろんですが、福利厚生のも更なる充実にも繋がっています。上林建設では、一緒にまちづくりをしていただける方を募集します！意匠設計職、施工管理職のご経験者の方、大歓迎です！

会 社 概 要

■ 代表者名 代表取締役 上林 博幸
■ 従業員数 47名(男33名/女14名)
■ 電 話 0790-62-2828
■ ホームページ <https://www.uebayasi.co.jp/>
■ 採用担当者 管理部 田中映里子

■ 設 立 1964年3月
■ 平均年齢 38歳
■ ファックス 0790-62-7186
■ E-mail eriko@uebayasi.co.jp
■ 事 業 所 宍粟市
■ 職業体験制度 高校生受入れ可能

採用予定人数

(備考:経験者の中途採用)

	職 種	人 数	学 歴	必要資格等
①	意匠設計職	1名	高卒以上	二級建築士または、一級建築士
②	施工管理職	1名	高卒以上	一級建築施工管理技士
③				
④				

私たちは地域の皆様から信頼され親しまれる病院を目指します

6

公立宍粟総合病院

住 所 : 宍粟市山崎町鹿沢93番地
業 種 : 医療、福祉

企業PR・メッセージ等

昭和50年から歴史をもつ市内唯一の基幹病院です



当院ホームページにて新病院情報を公開しています



当院は、市内で唯一の基幹病院として、地域の皆さんが安心して子どもを産み、育て、元気に暮らし続けられるまちをめざして、地域医療提供体制の確保に努めています。
また、西播磨北部の特定中核病院として、救急医療・小児医療・周産期医療を担うとともに、臨床研修病院として地域医療の将来を担う若手医師の育成にも力を注いでいます。
そのため、医師や看護師が安心して働けるよう、24時間対応の院内託児所を設けるほか、タスクシェア・シフトの推進などなど、働きやすい職場環境づくりにも積極的に取り組んでいます。
1975年の開設以来、約50年にわたり地域医療を支えてきた当院ですが、施設の老朽化に対応するため、2028年3月に新病院を開院予定です。
地域医療を共に支える仲間として、私たちと一緒に働いてみませんか。

会 社 概 要

■ 代表者名 宍粟市長 福元 晶三

■ 従業員数 331名(臨時職員含む)

■ 電 話 0790-62-2410

■ ホームページ https://www.city.shiso.lg.jp/shiso_hp/

■ 採用担当者 総務課 井口浩一

■ 設 立 1975年4月

■ 平均年齢 43歳

■ ファックス 0790-62-0676

■ E-mail info@shiso-hp.jp

■ 事 業 所 山崎

■ 職業体験制度 高校生受入れ可能

採用予定人数

	職 種	人 数	学 歴	必要資格等
①	看護師・助産師	未定	短大・専門学校卒以上	看護師または助産師免許
②	薬剤師	未定	大卒以上	薬剤師免許
③	その他の職種	未定		
④				

7

西兵庫信用金庫

住 所 : 宍粟市山崎町山崎190

業 種 : 金融業(信用金庫)

企業PR・メッセージ等

地域のお客様の笑顔を守る仕事です



若い力も活躍しています



当金庫は、宍粟市山崎町に本店を置き、西播磨地域を営業エリアとして、神戸市西区から赤穂市までの地元中小企業者や、その地域にお住まいの住民の方へ、金融サービスだけでなく、文化的・社会的貢献にも力を入れて活動しています。

地元が大好き！地元で働き地域貢献したい！人とふれあうことが好き！などに共感できる方、是非お越しください。

「地域と共生し豊かな街づくり奉仕する」を経営理念として「地域でもっとも信用・信頼される金融機関」を実現し、地域金融機関としての役割を果たすため、職員一同全力で取り組んでいます。地域の方々と共に成長していくことが魅力の信用金庫です。

会 社 概 要

■ 代表者名 理事長 桑垣 喜一

■ 従業員数 350名

■ 電 話 0790-62-7701

■ ホームページ <https://www.shinkin.co.jp/nisisin/>

■ 採用担当者 人事部:大橋、森田

■ 設 立 1948年8月15日

■ 平均年齢 37歳11カ月

■ ファックス 0790-62-8301

■ E-mail s1694000@facetoface.ne.jp

■ 事 業 所 宍粟市・姫路市・たつの市 他

■ 職業体験制度 高校生受入れ可能

採用予定人数

	職 種	人 数	学 歴	必要資格等
①	総合職	未定	高卒以上	普通自動車運転免許
②	一般事務職	未定	高卒以上	普通自動車運転免許
③				
④				

発泡スチロールって、、、地味？ いいえ、みんなの暮らしを守ってます

8

株式会社 谷笹化成工業所

Tanisasa

住 所： 兵庫県宍粟市山崎町東下野137-1

業 種： 製造業

企業PR・メッセージ等

素敵な仲間とお待ちしています



愛を込めて発泡スチロール作ってます



発泡スチロール一筋、55年！空気の力を活用し、環境にやさしい発泡スチロールを製造しています。製造から配送まで一貫製造体制によってスピーディーにお客様の信頼にお応えする。人にも環境にもやさしく。それが私たちの強みです。

- 工場見学いつでもOK！
- 女性比率50%以上、若手も多く活躍中！
- 働きやすい環境整備にも注力！

自社商品「発泡ブランケット」にも力を入れています。
ご興味ある方、気軽にのぞいてください◎



TANISASA_HAPPO

会 社 概 要

- | | |
|--|----------------------------|
| ■ 代表者名 谷笹利浩 | ■ 設 立 1970年6月 |
| ■ 従業員数 24名 | ■ 平均年齢 42.9歳 |
| ■ 電 話 0790-65-0157 | ■ ファックス 0790-65-0636 |
| ■ ホームページ https://tanisasa.com/ | ■ E-mail maya@tanisasa.com |
| ■ 採用担当者 谷笹摩弥 | ■ 事 業 所 宍粟市山崎町 |
| | ■ 職業体験制度 高校生受入れ可能 |

採用予定人数

	職 種	人 数	学 歴	必要資格等
①	製造	1名	不問	普通自動車免許
②	検品、梱包	1名	不問	普通自動車免許
③				
④				

9

株式会社山田鋳金

住 所： 宍粟市山崎町五十波618-1

業 種： 自動車鋳金・塗装業

企業PR・メッセージ等

東京消防庁車両の塗装もしております。



ひょうごSDGsスタンダード認証事業であり、SBT認定も取得しました。



宍粟市山崎町内で、自動車鋳金・塗装を主とした自動車の修理を行っています。近年、大型塗装ブースを増設し、公共事業である「消防車」や「特装車」の塗装、また各種メーカーのタンクローリーの「油圧タンク」、「電車車両部品」の塗装等にも力を入れています。社員一同お客様に安心して頂けるサービスを提供出来るよう、日々心掛けています。【SDGs認証事業(スタンダードステージ)】を取得、2025年3月にはパリ協定の水準を基にした、2050年のカーボンニュートラルの達成を目指すと共に、温室効果ガス排出量の削減目標を策定し、【SBT認定】を取得しました。人にも環境にも優しい会社を目指し、出来る事から取り組んでいます。

会 社 概 要

■ 代表者名	代表取締役 山田 雅人	■ 設 立	1975年5月24日
■ 従業員数	7名	■ 平均年齢	36歳
■ 電 話	0790-62-6934	■ ファックス	0790-62-6938
■ ホームページ	https://yamadabankin.info/	■ E-mail	msyamada@festa.ocn.ne.jp
■ 採用担当者	山田 雅人	■ 事 業 所	宍粟市山崎町
		■ 職業体験制度	高校生受入れ可能

採用予定人数

	職 種	人 数	学 歴	必要資格等
①	カラーエンジニア	若干名	高卒以上	普通免許
②	カーエンジニア	若干名	高卒以上	普通免許
③	オフィススタッフ	1名	高卒以上	普通免許
④				

～地域と共に、豊かな社会を目指します～

10

長田産業グループ

住 所： 本社／兵庫県宍粟市山崎町千本屋215

業 種： 小麦でん粉・たん白、酵素、小麦加工品の製造・販売

企業PR・メッセージ等

地元で生き生きと働きたい方を募集！



明るく風通しの良い職場で一緒に働きませんか？



長田産業グループは全7社から構成され、お菓子やパン・麺、ソーセージ、調味料など皆さんが口にする食品の”中間素材”や、食品加工の分野で広く使用される酵素を研究開発・製造・販売しています。

＜業界No.1＞ 小麦たん白・小麦でん粉の国内製造シェアトップ
SDGsに資する新規事業 ”MUGIBASE”(小麦から作る代替肉)もスタート！

＜海外売上50%以上＞ バイオインダストリー分野(酵素)のパイオニア

- ◆新入社員交流会、段階的な各種勉強会、資格取得へのフォローアップ制度も充実。
- ◆科学教室、図書寄贈、最上山のみみじ植樹など地域貢献も大切にしています。
- ◆山崎高校、伊和高校、千種高校出身の方も多数活躍しています。

会 社 概 要

■ 代表者名 長田 博	■ 設 立 1974年4月10日
■ 従業員数 204名(グループ計)	■ 平均年齢 41歳
■ 電 話 0790-62-1177	■ ファックス 0790-62-1219
■ ホームページ https://nagatagroup-recruit.org/index.html	■ E-mail recruit@nagatasangyo.co.jp
■ 採用担当者 総務部 長田	■ 事 業 所 宍粟市・姫路市・大阪・京都・横浜
	■ 職業体験制度 高校生受入れ可能

採用予定人数

(備考：中途採用可)

	職 種	人 数	学 歴	必要資格等
①	製造	若干名	高卒以上	
②	総務	若干名	高卒以上	
③	品質管理	若干名	高卒以上	

11

防衛省 自衛隊 兵庫地方協力本部

住 所 : 姫路市本町240 大手前ダイネンBLD1階
業 種 : 特別職国家公務員

企業PR・メッセージ等

お気軽にご相談ください。

世界遺産「国宝姫路城」南側約500m



答えがここでした

WHY?

陸海空自衛隊

資料請求



ホームページ



兵庫地本



陸上自衛隊:駐屯地等は全国に約160か所、人員は約14万人。自衛隊最大の規模の中に、スペシャリストとして自分を活かす、実に様々な道が用意してあります。

海上自衛隊:海に空に幅広い活動をする「自衛艦隊」、そして全国に展開された「5個地方隊」が君の活躍の場。魅力ある約50種に及ぶ多様な職務が待っています。

航空自衛隊:多くの職域で任務に励む隊員達のチームワークが航空自衛隊の誇り。約30種の多様な職域で自分の可能性を存分に引き出します。

理想の未来を実現する多種多様なコースや陸上自衛隊・海上自衛隊・航空自衛隊の中にも幅広い職域がありますので、自分に合ったコースや職域を選択することが可能であり、幅広く活躍できる職場です。

会 社 概 要

■ 代表者名	姫路地域事務所長 田村 睦希	■ 設 立	1954年7月1日
■ 従業員数	約23万名(うち女性約2万名)	■ 平均年齢	36歳
■ 電 話	079-282-0535	■ ファックス	079-282-0539
■ ホームページ	http://www.mod.go.jp/pco/hyogo/	■ E-mail	hyougo.pco.himeji@rct.gsdf.mod.go.jp
■ 採用担当者	広報係 原田	■ 事 業 所	全国
		■ 職業体験制度	高校生受入れ可能

採用予定人数

	職 種	人 数	学 歴	必要資格等
①	自衛官候補生	採用予定人数、学歴及び応募資格等につきましては、来場時に説明させていただきます。 記載の種目以外や福利厚生についても充実しています。 皆さんの参加をお待ちしています。		
②	一般曹候補生			
③	防衛大学校			
④	防衛医科大学校			

12

株式会社オサキ

住 所 : 栄栗市山崎町三津216-1

業 種 : 木材・木製品製造業

企業PR・メッセージ等

ものづくりが好きな人募集!!



おもしろくてワクワクするものを一緒に作りませんか？



1965年に製材所として創業し今年で60年、現在では製材だけでなく木製パレット製造をはじめ店舗什器や家具製造など様々な木材加工を行っております。木製パレットは近畿圏を中心に月に13,000台余りを製造/販売、店舗什器やオフィス家具は全国各地へ納品しております。また近年は廃材を使ったオリジナル商品『KOZAiシリーズ』を開発/販売を行っており、ふるさと納税の返礼品に登録したり、アウトドアブランドの『モンベル』のネットサイトでの販売など少しずつ販路を広げています。『垣根を作らないモノづくり』を信念に、様々なチャレンジを繰り返し多種多様な製造ができる会社を目指して日々努力をしております。一緒にものづくりに取り組んでみませんか？

会 社 概 要

■ 代表者名 代表取締役 尾崎 政仁

■ 従業員数 35名

■ 電 話 0790-62-0795

■ ホームページ <http://osaki1965.co.jp>

■ 採用担当者 尾崎 政仁

■ 設 立 1991年7月

■ 平均年齢 45歳

■ ファックス 0790-62-8752

■ E-mail info@osaki1965.co.jp

■ 事 業 所 山崎町内2箇所

■ 職業体験制度 高校生受入れ可能

採用予定人数

	職 種	人 数	学 歴	必要資格等
①	設計・製造	1名	高卒以上	普通自動車免許
②				
③				
④				

令和7年4月より 山崎まどか園移転オープンいたしました!!

13

社会福祉法人正久福祉会 特別養護老人ホーム山崎まどか園

住 所 : 宍粟市山崎町上比地212番地1

業 種 : 福祉 介護福祉施設 短期入所生活介護

企業PR・メッセージ等

笑顔があふれる施設です！



一緒に働きましょう！



38年間お世話になった宍粟市一宮町福知から、宍粟市最南端に位置する山崎町上比地の地に、令和7年4月に移転オープンいたしました。
これまでの長い経験を活かしつつ、新しいテクノロジーも取り入れて、ご利用者や職員の負担軽減を図っています。「安心ほっとステーション」を、キャッチコピーとし、「困ったときはまどか園に行けばなんとかなる。」と、地域の皆様にそう思っただけの存在になることを目指しています。

ホームページ Tiktok Instagram



会 社 概 要

■ 代表者名 上田 芳史

■ 従業員数 70名

■ 電 話 0790-63-0330

■ ホームページ <https://www.shoukyu.or.jp/>

■ 採用担当者 船積 靖明

■ 設 立 1987年3月30日

■ 平均年齢 46.3歳

■ ファックス 0790-63-0340

■ E-mail madoka_yamasaki@shoukyu.com

■ 事 業 所 山崎

■ 職業体験制度 高校生受入れ可能

採用予定人数

	職 種	人 数	学 歴	必要資格等
①	介護員	3名	高卒	特になし
②	生活相談員	1名	大学卒/短大卒/高専卒高校	社会福祉主事
③				
④				

14

ミズノ テクニクス株式会社

山崎ランバード工場 波賀工場

住 所: 山崎ランバード工場: 兵庫県山崎町千本屋185-2
波賀工場: 兵庫県波賀町安賀字土井171

業 種: 製造業

企業PR・メッセージ等

意欲と情熱のある方募集



山崎ランバード工場
YAMASAKI RUNBIRD FACTORY



スポーツ好きの皆様、一緒に働きましょう！



波賀工場
HAGA FACTORY



【山崎ランバード工場】

野球スパイクや陸上競技用スパイク、サッカー・フットサルシューズ、ランニングシューズなど、幅広い種目のスポーツシューズの製造や生産管理を行っています。各国代表クラスのアスリートやプロ選手向けの特注シューズ・スパイクの製造・提供も行っています。

【波賀工場】

野球グラブやミットの製造、海外生産品の管理、グラブ用皮革を使用したアクセサリ品の販売、グラブやミットの修理サービスなどを行っています。加えて、メジャーリーグや日本プロ野球で活躍する選手たちのオリジナルグラブやミットの製造も行っています。

会 社 概 要

- | | |
|--|---|
| ■ 代表者名 寺下 正記 | ■ 設 立 2002年4月1日 |
| ■ 従業員数 408名(ミズノ テクニクス株全体) | ■ 平均年齢 44.6歳(ミズノ テクニクス株全体) |
| ■ 電 話 (本社)養老工場:0584-32-4111 | ■ ファックス (本社)養老工場:0584-32-4141 |
| ■ ホームページ https://corp.mizuno.com/jp/mizuno-technics | ■ E-mail mtrecruit@mizuno.co.jp |
| ■ 採用担当者 管理部 服部歌凜(はっとり かりん) | ■ 事 業 所 山崎・波賀(兵庫県)
氷上(丹波市)・養老(岐阜県) |
| | ■ 職業体験制度 高校生受入れ可能 |

採用予定人数

	職 種	人 数	学 歴	必要資格等
①	山崎ランバード工場:製造担当者	若干名	高卒以上	特になし
②	波賀工場:製造担当者	若干名	高卒以上	特になし
③				
④				

15

宍粟市役所

住 所： 宍粟市山崎町中広瀬133-6

業 種： 官公庁(公務員)

企業PR・メッセージ等

意欲・情熱・協調性のある方募集！



さあ、この宍粟で一緒に働こう



宍粟市は、県内2番目の広大な面積を有し、90%以上が森林という、水と緑が豊かなまちで古くから良質な木材を取り扱っており、県内唯一の森林セラピー基地にも認定されています。

播磨国風土記には日本酒の最古の記述があり、「日本酒発祥の地」とも言われており、「発酵のまち」として全国にPRするとともに、木や森林についての学びや体験を深める「木育」を推進し、「木育新聞」の発行や「木育おもちゃ広場・木育ワークショップ」を実施しています。

移住・定住、子育て支援の取組などを総合的に外部にPRする「森林(もり)の家族時間(移住ポータルサイト)」や「しそうチャンネルによる自主放送番組」の充実にも取り組んでいます。

市役所職員の一員としてまちづくりをしたい方、意欲と情熱のある方、チームで協調性を持って頑張れる方を募集しています！

さあ、市役所職員としてこのまちで一緒に働きましょう！

会 社 概 要

■ 代表者名 宍粟市長 福元 晶三

■ 従業員数 791名

■ 電 話 0790-63-3000

■ ホームページ <https://www.city.shiso.lg.jp>

■ 採用担当者 総務課 谷本

■ 設 立 2005年4月

■ 平均年齢 46.7歳

■ ファックス 0790-63-3061

■ E-mail info@city.shiso.lg.jp

■ 事 業 所 山崎、一宮、波賀、千種ほか

■ 職業体験制度 高校生受入れ可能

採用予定人数

(備考: 現段階での予定ですので変更となる場合があります。)

	職 種	人 数	学 歴	必要資格等
①	一般事務	若干名	高卒以上	
②				
③				
④				

16

株式会社一宮電機

住 所 : 宍粟市一宮町閨賀358

業 種 : モータ製造業



QRコードより会社のHPをご覧ください

企業PR・メッセージ等

テクノにある研究所と工場の写真です



自社製品の写真です



当社は、産業用モータや車載モータ、発電機の製造を行う“ものづくり”の会社です。モータの設計開発から部品加工、組み立て、さらには生産設備や治具の製作まで、すべて自社グループ内で行う「All made in ICHINOMIYA」の一貫生産体制が最大の強みです。設計から製造までを自社で手がけることで、高品質かつ柔軟な対応を実現。長年培ってきた技術と、丁寧な仕事でお客様のニーズに応え、安心して使える製品をお届けしています。地域に根ざしながら、新しい技術への挑戦を続け、これからも人と産業を支えるモータづくりに取り組んでまいります。

会 社 概 要

■ 代表者名 代表取締役 秋田 博史	■ 設 立 1960年6月
■ 従業員数 428名	■ 平均年齢 44歳
■ 電 話 0791-59-8200	■ ファックス 0791-59-8202
■ ホームページ https://www.ime-group.co.jp/	■ E-mail an-fujihara@ime-group.co.jp
■ 採用担当者 二川・藤原	■ 事 業 所 一宮・山崎・たつの市
	■ 職業体験制度 高校生受入れ可能

採用予定人数

	職 種	人 数	学 歴	必要資格等
①	オペレーター(本社)	若干名	高卒以上	普通自動車運転免許
②	オペレーター(山崎)	若干名	高卒以上	普通自動車運転免許
③	オペレーター(テクノ)	若干名	高卒以上	普通自動車運転免許
④				

17

株式会社ウイング神姫

住 所 : 兵庫県宍粟市山崎町山田80番地2
業 種 : 道路旅客運送事業

企業PR・メッセージ等

宍粟市 山崎営業所



一緒に働いてみませんか！



こんな悩みを抱えている方は・・・

- ・自分にできるか二の足を踏んでいる …運転体験をすることが出来ます。
- ・大型車の運転経験がないからなあ …運転体験をすることが出来ます。
- ・普通免許AT限定しか免許証持ってないし…免許支援制度で解決出来ます。

専用施設で研修あり、安心して仕事に取り組めます。

宍粟市、相生市、加西市、神河町、西脇市、篠山市の6営業所で乗務員を募集中。

一緒に働いてみませんか！



会 社 概 要

■ 代表者名 代表取締役 池内康二	■ 設 立 平成9年10月1日
■ 従業員数 333名	■ 平均年齢 54歳
■ 電 話 0791-65-9171	■ ファックス 0790-65-9172
■ ホームページ https://shinki-gb.co.jp/	■ E-mail wing-soumu@shinkibus.co.jp
■ 採用担当者 運輸部:西・谷口	■ 事 業 所 山崎町
	■ 職業体験制度 高校生受入れ不可

採用予定人数

	職 種	人 数	学 歴	必要資格等
①	運転士職	若干名	不問	大型2種免許(支援制度あり)
②				
③				
④				

全国で3番目、兵庫県で初めて社会福祉連携推進法人に認定！

18

社会福祉法人博愛福祉会 サンホームみかづき

住 所： 兵庫県佐用郡佐用町志文515番地

業 種： 高齢者総合福祉施設

企業PR・メッセージ等



博愛橋からの玄関



抱えることなく腰痛予防ができ、安心して移乗が行える



私たちサンホームみかづきは、加古川市を中心として姫路・神戸・大阪・東京・横浜・埼玉などに3000人の職員を擁する社会福祉連携推進法人「日の出医療福祉グループ」の一員で、介護者・利用者ともに負担のない安全で安心なケアを目指し、“ノーリフティング ケア宣言”を行いました。これは、持ち上げない、抱え上げない、引きずらない介護を行い、様々な状況における不良姿勢を軽減するためのものです。移乗用リフト等の福祉用具を導入したり、業務の改善に日々取り組む私たちとともにストレスフリーな介護現場を目指しませんか？ またワンちゃん、ネコちゃんが共に生活する施設として有名で、動物好きの方も、大歓迎です。

会 社 概 要

■ 代表者名 山本 勝也

■ 従業員数 127名

■ 電 話 0790-79-3145

■ ホームページ www.sunhome-cat.jp/

■ 採用担当者 人事担当 山本

■ 設 立 1993年11月

■ 平均年齢 39歳

■ ファックス 0790-79-3783

■ E-mail info@sunhome-cat.jp

■ 事業所 本部：加古川市 事業所数：123

■ 職業体験制度 高校生受入れ可能

採用予定人数

	職 種	人 数	学 歴	必要資格等
①	介護職	1～2名	不問	普通自動車運転免許
②	看護職	1～2名	不問	看護師、普通自動車運転免許
③	管理栄養士	1名	不問	管理栄養士、普通自動車運転免許
④	機能訓練指導員	1名	不問	PT・OT、普通自動車運転免許

19

株式会社大久保製作所

住 所 : 中央市山崎町野318
業 種 : 縫製業(自転車・バイク用品など)

Instagram



企業PR・メッセージ等

自転車・バイクが好きな方(興味がある方)募集!!



一緒に働きませんか?



創業76年の株式会社大久保製作所は、『なくてもいいけど、あったら便利をつくる』をスローガンに開発・製造に日々取り組んでいます。

通学・通勤・送迎・あそび・配達…様々なシーンで使う自転車とバイク。これってこんなもんだよね…。こんなものがあれば便利なのに。そんな当たり前の不便を、当たり前じゃなくすること。

それが私たちの仕事です。

大久保製作所は、ものづくりで自転車・バイク業界を支えています。

私たちと一緒に、みんなの不便解消のために頑張っていたただける方を募集します。

自転車、バイク、ワンちゃんに興味のある方大歓迎!!

まずは、お気軽にお問合せください。

会 社 概 要

■ 代表者名 大久保 富彦

■ 従業員数 29名

■ 電 話 0790-62-0358

■ ホームページ <https://www.yama-maruto.com/>

■ 採用担当者 大久保 有莉

■ 設 立 1948年

■ 平均年齢 42歳

■ ファックス 0790-62-4034

■ E-mail info@yama-maruto.com

■ 事 業 所 山崎町

■ 職業体験制度 高校生受入れ可能

採用予定人数

(備考:中途採用歓迎)

	職 種	人 数	学 歴	必要資格等
①	デザイン	若干名	高卒以上	・普通自動車運転免許 ・イラストレータ、フォトショ ップが使える方
②	製造(裁断・入出荷)	1名	高卒以上	・普通自動車運転免許 ・フォークリフト運転技能 (講習修了証あれば尚よし)
③	製造(縫製)	1名	高卒以上	・普通自動車運転免許
④				

活躍の場は日本全国！ワクワクする未来の基礎を一緒に作りませんか

20

株式会社 横山基礎工事

住 所： 佐用郡佐用町真盛385-2

業 種： 建設・土木／専門商社／リース・レンタル



採用サイト

企業PR・メッセージ等

「いつもの生活」「いつもの景色」を守る仕事



特許技術をつかって、日本全国で活躍中！



MISSION：100年先の未来を支える

災害大国日本において、災害は「非日常」から「日常」になりつつあります。

突然いつもの生活を奪ってしまう災害を、止めることはできません。

ですが、災害に強い構造物を造ったり、被災地復興のために急速な工事を行うことは可能だと私たちは考えます。

ヨコヤマの使命は、日本全国のいつもの生活 いつもの景色を守ること。

100年先の未来でも、日本全国の「いつもどおり」を守るため、今日もひょうごから飛び出し、全国各地で防災工事・災害復旧工事・インフラ工事を行っています。

私たちと一緒に、ワクワクする未来をつくる仲間を待っています！

会 社 概 要

■ 代表者名 代表取締役 横山 弘介

■ 従業員数 250名

■ 電 話 0790-82-2215

■ ホームページ <https://www.yokoyamakiso.co.jp/employment/>

■ 採用担当者 山本 淳司

■ 設 立 1981年6月

■ 平均年齢 46歳

■ ファックス 0790-82-0209

■ E-mail j.yamamoto@yokoyamakiso.com

■ 事 業 所 工場(佐用・美作) 営業所(全国8か所)

■ 職業体験制度 高校生受入れ可能

採用予定人数

(備考：中途採用可)

	職 種	人 数	学 歴	必要資格等
①	土木施工・建設機械操縦士	8名	高卒以上	普通自動車運転免許
②	工場内製造業務・機械整備	8名	高卒以上	普通自動車運転免許
③				
④				

見えないけど、金属製品で暮らしや建築を支えている会社

21

山菱工業 株式会社

check! →



住 所: 姫路市安富町植木野57-12(安富工場)

業 種: 金属加工業

企業PR・メッセージ等

モノ作りに興味はありませんか?



欲しいを『カタチ』に
確かな技術で金物の未来を支えます!!



わが社は、2×4住宅用金物・非住宅建築金物などを生産/販売している金物メーカーです。大手取引先様を中心に安定した受注量を堅持しており、多くの皆様に御支援と御助力を賜っています。

山菱工業は、お客様のニーズをヒアリングし製品開発から 設計・試作・製品完成 まで自社で対応できる経験と設備と技術力が自慢。そしてモノ作りに対する情熱があります。

設立から59年、目指せ100年企業!! 今と未来への懸け橋となる新たな人材を募集しています。モノ作りの楽しさ・面白さを体感できる環境で、私たちと一緒に働いてみませんか^^

会 社 概 要

■ 代表者名 代表取締役社長 河端 豊

■ 従業員数 120 名

■ 電 話 06-6779-7715

■ ホームページ www.yamabishikogyo.co.jp

■ 採用担当者 長谷 信一

■ 設 立 1967年

■ 平均年齢 45歳

■ ファックス 06-6779-5600

■ E-mail nagatani@yamabishikogyo.co.jp

■ 事 業 所 安富町・大阪府・千葉県など全6拠点

■ 職業体験制度 高校生受入れ可能

採用予定人数

(備考: 中途採用可)

	職 種	人 数	学 歴	必要資格等
①	製造職	2~3名	高卒以上	下記、入社後取得可能
②	業務事務職	1名	高卒以上	※フォークリフト
③				※5t未満クレーン
④				※半自動溶接

22

有限会社ハリマ

会社HP



住 所： 兵庫県宍粟市波賀町小野181番地
業 種： 製造業(木材加工・塗装)

企業PR・メッセージ等

塗装で美しい木材に仕上げていきます



ものづくりが好きな方、一緒に働きましょう



私たちは木材の塗装を専門とする国内屈指の会社です。塗装は木材を保護し、デザイン性・耐久性・機能性を高めます。私たちはそのプロフェッショナルです！

私たちが塗装した木材は駅や銀行・高級客船・水族館・体育館・コーヒーショップ・映画館などの壁材や床材、学校・保育園・住宅の机や棚・椅子など様々なところで利用されています。

近年、木のもつ暖かさ・優しさを活かした建物や家が望まれるようになってきました。大切な資源である木材を長持ちさせる塗装でお客様に喜んでもらっており、やりがいをもって仕事をしています。

入社後は、機械オペレーター補助や木材のカット・研磨から始め、一つずつ塗装のスキルを身に付けていきます。塗料の調色ができるようになると、お客様の希望の色にばっちり合わせることができ気持ちがいいです。また、社員が仕事も生活も充実して生活できるように福利厚生制度の充実にも取り組んでいます。

ものづくりに興味のある方一緒に働きませんか。

会 社 概 要

■ 代表者名 代表取締役 保杉 翔太

■ 従業員数 17名

■ 電 話 0790-75-2134

■ ホームページ <https://www.harima-paint.com/>

■ 採用担当者 保杉 綾夏

■ 設 立 1973年11月

■ 平均年齢 49.7歳

■ ファックス 0790-75-2751

■ E-mail info@harima-paint.com

■ 事 業 所 波賀町小野

■ 職業体験制度 高校生受入れ可能

採用予定人数

	職 種	人 数	学 歴	必要資格等
①	木材加工作業	3名	高卒以上	普通自動車運転免許
②				
③				
④				

宍粟を元気に！そして、ともに成長しましょう！

23

宍粟メイプル株式会社

住 所： 宍粟市波賀町安賀8番地1

業 種： 特産品製造販売、宿泊、飲食店運営

企業PR・メッセージ等

月に一度の楽しいイベントで盛り上げよう！



意欲と情熱のある方を募集しています！



特産品の開発・製造・販売、住民への憩いの場の提供等、宍粟市の活性化を目指し、観光振興並びに若者の定住促進に努めています。
従業員の65%が女性、明るく働きやすい職場です。

私たちとともに、お客様に100%の笑顔でより良い商品とサービスを提供しましょう。

会 社 概 要

■ 代表者名 代表取締役社長 名畑 浩一

■ 従業員数 52名

■ 電 話 0790-75-3999

■ ホームページ <https://www.haga-net.co.jp/>

■ 採用担当者 総務課

■ 設 立 1992年9月

■ 平均年齢 38歳

■ ファックス 0790-75-3998

■ E-mail info@haga-net.co.jp

■ 事 業 所 本社 道の駅みなみ波賀

■ 職業体験制度 高校生受入れ可能

採用予定人数

(備考: 中途採用可)

	職 種	人 数	学 歴	必要資格等
①	パン製造販売	1名	不問	普通自動車運転免許
②	調理師	1名	不問	調理師免許、普通自動車運転免許
③	ホテルフロント・ホール	2名	不問	普通自動車運転免許
④				

24

ハチ食品株式会社 兵庫・宍粟工場

住 所 : 兵庫工場:宍粟市山崎町高下1557番
 宍粟工場:宍粟市山崎町中野1320番
 (本社:大阪市西淀川区御幣島2-18-31)

業 種 : カレールウ・スープ・スパイス製造・レトルト製造

企業PR・メッセージ等



兵庫工場(スパイス・ルウ・スープ製造)



宍粟工場(ルウ・スープ製造)



1845年(弘化2年)、薬種問屋として創業したハチ食品は、180余年の歴史を有し、その調合技術を生かし、1905年(明治38年)に国産初のカレー粉を製造しました。カレー粉のパイオニアとして、また、常に新しい味覚をお届けするスパイスメーカーとして食を通じて社会に貢献してまいります。

【仕事内容】

- ・年間休日122日
- ・兵庫工場では、スパイスなどの調味料の生産を、宍粟工場では、カレールウやスープの原料を生産しています。カレー好きな方、食品製造に興味のある方、いっしょにおいしいカレーを沢山作ってくれる仲間をお待ちしています。

会 社 概 要

■ 代表者名 代表取締役社長 高橋 慎一	■ 創 業 1845年
■ 従業員数 360名(内 兵庫・宍粟工場 141名)	■ 平均年齢 40歳
■ 電 話 0790-64-7001	■ ファックス -
■ ホームページ https://www.hachi-shokuhin.co.jp/recruit/	■ E-mail saiyou@hachi-shokuhin.co.jp
■ 採用担当者 兵庫・宍粟工場長 和田(ワダ)	■ 事 業 所 兵庫・宍粟工場
	■ 職場体験制度 高校生受入れ可能

採用予定人数

(備考:中途採用可)

	職 種	人 数	学 歴	必要資格等
①	製造ラインスタッフ	5～6名	高卒以上	特になし
②				
③				
④				

暮らしを支える、隠れたヒーロー。

25

株式会社松本工務店

住 所 : 宍粟市波賀町上野190番地1
業 種 : 総合建設業



企業PR・メッセージ等

松本工務店公式HPはコチラ！



松本工務店PR動画はコチラ！



「暮らしを支える、隠れたヒーロー。」をコーポレートスローガンに掲げ、建設業を通じて人々の生活を
支え続ける、総合建設業者です。

1891年の創業以来、宍粟市を拠点に全国で活躍しています。全国展開のスーパーやショッピングセ
ンターから、地域のこども園や道の駅、宍粟の雄大な山林での工事まで、数多くの実績を重ねていま
す。あらゆるニーズに応えられる事業の幅の広さが、松本工務店の特徴の一つです。

松本工務店の主役は、なんといっても社員です。社員が働きやすく、更なるスキル向上を目指せる会
社であるために、育成プログラムや資格取得支援、福利厚生制度の拡充など、仕事と生活の両方を
充実させられるような会社づくりに取り組んでいます。

会 社 概 要

■ 代表者名 代表取締役 松本 貞人	■ 設 立 1891年
■ 従業員数 40名	■ 平均年齢 55歳
■ 電 話 0790-75-2135	■ ファックス 0790-75-3594
■ ホームページ https://www.matsukou.hyogo.jp/	■ E-mail jinji@matsukou-co.com
■ 採用担当者 総務部 松本	■ 事 業 所 波賀、姫路、広島、東京
	■ 職業体験制度 高校生受入れ可能

採用予定人数

(備考:第二新卒・中途も可)

	職 種	人 数	学 歴	必要資格等
①	現場技能職	2名	高卒以上	普通自動車運転免許
②	現場管理職	2名	高卒以上	普通自動車運転免許
③	事務職	2名	高卒以上	普通自動車運転免許
④	現場事務職	2名	高卒以上	普通自動車運転免許

お客様の「キモチをカタチに」するものづくりをしている会社です！

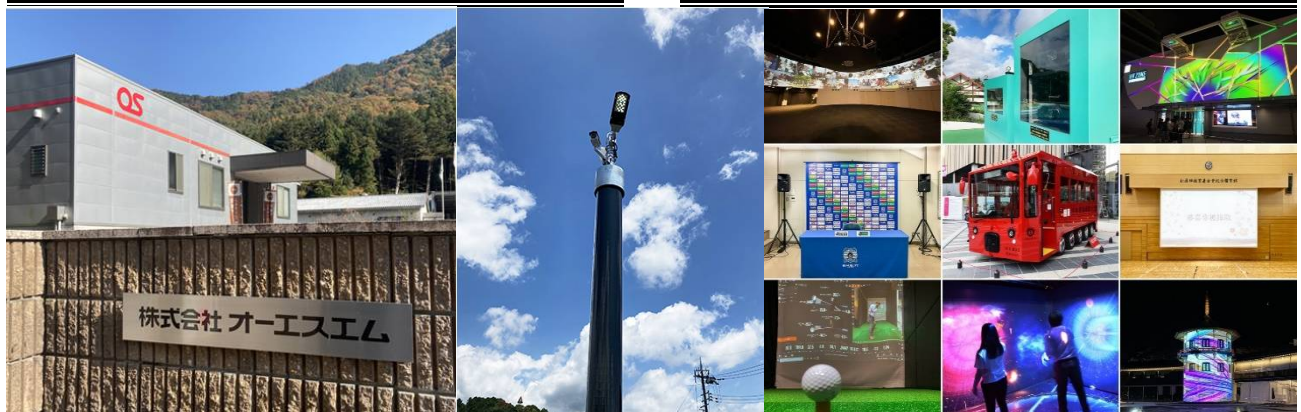
26

株式会社オーエスエム

住 所 : 宍粟市山崎町梯278-3
業 種 : 製造業



企業PR・メッセージ等



世界へ向けて製品を供給するオーエスグループのマザーファクトリーです。
工場内に「技術部」を有し、多くの無形の知的価値のある製品の企画・開発から製造・物流まで統括します。

※ものづくりに興味のある方、経験・年齢問わず募集いたします。

会 社 概 要

■ 代表者名 代表取締役 奥村正之	■ 設 立 1979年8月
■ 従業員数 50名	■ 平均年齢 45歳
■ 電 話 0790-64-0980	■ ファックス 0790-62-9195
■ ホームページ https://www.os-m.jp	■ E-mail jinji-osg@os-worldwide.com
■ 採用担当者 人事戦略課 小林	■ 事 業 所 宍粟市、姫路市
	■ 職業体験制度 高校生受入れ可能

採用予定人数

	職 種	人 数	学 歴	必要資格等
①	製造職	若干名	高卒以上	普通自動車運転免許
②	設計職	若干名	高卒以上	普通自動車運転免許
③	事務職	1名	高卒以上	普通自動車運転免許
④				

27

山陽自動車工業株式会社

住 所 : 宍粟市山崎町庄能133-1

業 種 : 自動車整備業

企業PR・メッセージ等

「熱意」と「根気」のある方。募集中！



「はたらくるま」が得意分野の会社です！



1957年の創業以来半世紀以上にわたり、宍粟市内で「はたらくるま」を中心に、軽自動車から大型車・特殊車両までの自動車の車検・整備・钣金・塗装と新車・中古車の販売をしています。みなさんが街でよく見かけるトラック・ダンプカー・ごみ収集車・コンクリートミキサー車からユニック車・散水車・凍結防止剤散布車・除雪車等、「はたらくるま」と言われる特殊車両が得意分野です。特殊な車両を多く取り扱う関係上、一般的な自動車の知識に加え、「はたらくるま」の構造的な知識習得ができるため、メカ(機械)に興味のある人が多く活躍しています。

やる気があれば資格・経験がなくても大丈夫。働きながらの整備士資格取得を応援しています。

会 社 概 要

■ 代表者名 代表取締役 亀井 俊彦

■ 従業員数 15名

■ 電 話 0790-62-2800

■ ホームページ <https://siso-sanyo.jimdofree.com/>

■ 採用担当者 亀井 俊彦

■ 設 立 1957年10月8日

■ 平均年齢 45歳

■ ファックス 0790-62-2803

■ E-mail siso-sanyo@angel.ocn.ne.jp

■ 事 業 所 山崎

■ 職業体験制度 高校生受入れ不可

採用予定人数

	職 種	人 数	学 歴	必要資格等
①	メカニック(整備)	1名	不問	普通自動車運転免許
②	メカニック(钣金)	1名	不問	普通自動車運転免許
③				
④				

誰かの日常を支え続ける。大切な仕事がここにある。

28

キンキテレコム株式会社

住 所： 兵庫県姫路市北今宿1丁目9-13号

業 種： 通信サービス / 通信インフラを支える会社

企業PR・メッセージ等

明るくて話すのが好き

地元で活躍したい



私たちが目指す「一流のコンシェルジュ」は、言うならばドラえもんみたいな存在です。ドラえもんって、ただ道具を渡すだけじゃないですよね。のび太くんの気持ちを聞いたり、困っているときにそっとそばにいたり、「こうなったらいいな」を一緒に考えてくれる存在。ドコモショップやコンサルティング営業の仕事も同じです。お客様は、「スマホがうまく使えない」「写真を残したい」「家族ともっとやり取りしやすくしたい」「会社でネットをサクサク使いたい」「ネットを使うけどセキュリティ対策が心配」など、いろんな“困った”や“こうなりたい”を持っています。そこで私たちは、ただ商品卖房のではなく、その人の生活に合った「ひみつ道具（サービス・知識・提案）」を選んであげる。そして、ちゃんと使いこなせるように、やさしくサポートする。それが一流のコンシェルジュ＝ドラえもんの仕事です。「人の役に立ちたい」「誰かの“ありがとう”が嬉しい」そんなあなたなら、きっと活躍できます。私たちと一緒に、だれかを支える“ドラえもん”になりませんか？

会 社 概 要

■ 代表者名 今中 司

■ 従業員数 206名

■ 電 話 079-295-5353

■ ホームページ <https://www.kintele.co.jp>

■ 採用担当者 中村、芝元

■ 設 立 1992年4月17日

■ 平均年齢 33.1歳

■ ファックス 079-295-5228

■ E-mail recruit@kintele.co.jp

■ 事 業 所 営業：姫路 ドコモショップ穴栗店
たつの店、姫路みゆき通り店、加西店
加古川別府店、赤穂店、伊川谷店

■ 職業体験制度 高校生受入れ可能

採用予定人数

	職 種	人 数	学 歴	必要資格等
①	提案型販売職 (中途含む)	10名	大卒・短大/専門卒/高卒	運転免許(通勤用)
②	法人向けコンサルティング 営業職(中途含む)	3名	大卒・短大/専門卒/高卒	運転免許(営業用)

100年企業を目指し、これからも発展していきます！！

29

フクシン金属工業株式会社

住 所 : 宍粟市山崎町田井435番地

業 種 : 金属製品製造業

企業PR・メッセージ等

生活の一部をフクシンが支えています♪



どんな事があっても仲間が一番大切！



よく働き、よく学び、よく遊べ。

ものづくりに携わるスタッフの力こそが、この会社を支える原動力です！

忙しい時も前向きに仕事ができるのは、職場の人間関係が抜群だから！

部署が違ってすぐに仲良くなれる和やかな雰囲気自慢です。

そんなフクシンで一緒に成長しましょう！！

会 社 概 要

■ 代表者名 代表取締役 山中 新二郎

■ 従業員数 91名

■ 電 話 0790-62-1805

■ ホームページ <http://www.fukukin.co.jp/>

■ 採用担当者 衣笠 昌宏

■ 設 立 1969年4月

■ 平均年齢 47歳

■ ファックス 0790-62-8365

■ E-mail m.kinugasa@fukukin.co.jp

■ 事 業 所 山崎町

■ 職業体験制度 高校生受入れ可能

採用予定人数

(備考:中途採用可)

	職 種	人 数	学 歴	必要資格等
①	製造職	4名	高卒以上	普通自動車免許
②				
③				
④				

30

株式会社 ビジュアルビジョン

住 所 : 埼玉県さいたま市大宮区仲町1-54-3

業 種 : 介護福祉事業

企業PR・メッセージ等

いつでも明るく・元気に・誠実な行動が出来る方！



明るく元気に誠実に、頑張っています



社会に貢献するために一致団結し、皆が同じ方向へと向かい働きます。各活動は自分中心な「ジブスタ」ではなく顧客中心の「コキャスト」であるべきです。顧客に対してだけでなく社内に対しても社長は社員のことを思い社員は社長・上司・部下のことを思い仕事をする。笑顔でコミュニケーションを取りながら、相手のために自己変革を続けていくことで、人間として自分に価値を見出していきます。どんな時でも目の前にいる子供たち、ご利用者様、お客様のために、いつでも明るく・元気に、また誠実な行動が出来る方を当社は求めています。

会 社 概 要

■ 代表者名 取締役社長 井沢 隆

■ 従業員数 3,000名(グループ全体)

■ 電 話 048-640-4300

■ ホームページ <http://www.visualvision.co.jp/>

■ 採用担当者 採用室 北田

■ 設 立 1976年9月

■ 平均年齢 50歳

■ ファックス 048-640-4511

■ E-mail —

■ 事 業 所 穴栗、姫路、加古川他

■ 職業体験制度 高校生受入れ不可

採用予定人数

	職 種	人 数	学 歴	必要資格等
①	介護事業部	若干名	高卒以上	不問
②				
③				
④				

31

株式会社山弘

住 所 : 兵庫県宍粟市山崎町須賀沢704
業 種 : 建設業(一般住宅)

企業PR・メッセージ等

しろう杉の家 龍野モデルハウス



ぜひ一緒に働きましょう！！



地元、しろうの木材を使用した木造住宅の新築及びリフォーム工事を行っています。
「おつきあい100年宣言」をモットーに、新築・リフォーム部門ともにお客様に喜んでいただける本物の家づくりとサービス、メンテナンスを通して、お客様と世代を超えた末長いお付き合いを目指しております。

- ・何事も、やる前から諦めない
- ・自分の可能性を否定しない
- ・未経験の分野でも、ヤル気をもって取り組める
- ・チャレンジ精神がある
- ・飾り気のないコミュニケーションがとれる

そんな方、ぜひ一緒に働きましょう！！

採用専用サイト
↓こちらから↓



会 社 概 要

■ 代表者名 三渡眞介	■ 設 立 1963年12月
■ 従業員数 48名(男31名・女17名)	■ 平均年齢 44歳
■ 電 話 0790-63-0063	■ ファックス 0790-63-0260
■ ホームページ https://www.yamahiro.org	■ E-mail info@yamahiro.org
■ 採用担当者 総務部 小林孝弘	■ 事 業 所 山崎本社/姫路/加古川/たつの
	■ 職業体験制度 高校生受入れ可能

採用予定人数

	職 種	人 数	学 歴	必要資格等
①	営業	若干名	大学、短大卒以上	普通自動車免許
②	設計	若干名	大学、短大卒以上	普通自動車免許
③	工務(現場監督)	若干名	大学、短大卒以上	普通自動車免許
④	大工	若干名	高卒以上	普通自動車免許

「押す」「引く」力で社会を動かす コントロールケーブルメーカーです。

32

日本フレックス工業株式会社

山崎工場

住 所 : 栄栗市山崎町春安201

業 種 : 自動車・自転車・農業機械部品製造業

企業PR・メッセージ等

自転車のブレーキをはじめ、様々なジャンルで活用！



是非一度、我々の会社におこしください。



- 業界を牽引する、高い技術力がセールスポイントの企業です。
近年では、AIカメラやロボット、現場のDX(デジタルトランスフォーメーション)にも力を入れています。
- 自動車、自転車、農業機械では、ほぼ全てのメーカー様にコントロールケーブルを供給させて頂いています。
- お客様がお悩みの際、一番初めにお声かけを頂ける「ファーストコールカンパニー」を目指し、日々努力を重ねています。



会社HP

会 社 概 要

- | | |
|--|---|
| ■ 代表者名 寺浦 栄一 | ■ 設 立 1962年3月23日 |
| ■ 従業員数 146名(山崎工場 54名) | ■ 平均年齢 42歳(山崎工場 40歳) |
| ■ 電 話 0790-62-6125 | ■ ファックス 0790-62-6485 |
| ■ ホームページ https://www.nichifule.co.jp/ | ■ E-mail mituoka@nichifule.co.jp |
| ■ 採用担当者 光岡(工場長) | ■ 事 業 所 伊丹市(本社)、山崎町ほか |
| | ■ 職業体験制度 高校生受入れ可能 |

採用予定人数

(備考:採用予定以外でも検討可)

	職 種	人 数	学 歴	必要資格等
①	生産技術(設備修理)	1名	高卒以上	各種資格保有者優遇
②	生産管理(事務)	1名	高卒以上	PCが得意な方優遇
③	マシンオペレーター	1名	不問	フォークリフト免許優遇
④	組立作業員	1名	不問	特に無し

33

ハリマ農業協同組合

住 所 : 宍粟市一宮町東市場429番地1
業 種 : 農協事業

企業PR・メッセージ等

活力ある人材を募集します!!



地域に根ざした元気あふれるJAづくりに一緒に取り組んでみませんか。



宍粟市一宮町、波賀町、千種町を管轄とする地域密着型の総合農協です。信用事業(銀行業務)、共済事業(保険業務)、購買事業(肥料・農薬・農機具の販売)、給油所事業(ガソリンスタンド)、販売事業(加工品等の仕入・販売)、指導事業(くらしの活動支援・農業生産支援)などを行っています。また、様々な地域貢献活動を行っており、職員も積極的に参加して地域社会とのコミュニケーションを行っています。

会 社 概 要

■ 代表者名	代表理事組合長 柴原 利春	■ 設 立	1991年4月
■ 従業員数	128名	■ 平均年齢	43歳
■ 電 話	0790-72-1234	■ ファックス	0790-72-1590
■ ホームページ	https://www.ja-harima.jp	■ E-mail	info@ja-harima.or.jp
■ 採用担当者	総務部管理課 澤田	■ 事 業 所	一宮町、波賀町、千種町
		■ 職業体験制度	高校生受入れ可能

採用予定人数

	職 種	人 数	学 歴	必要資格等
①	総合職	3名	高卒以上	普通自動車運転免許
②				
③				
④				

[illegible]

